

DOMUS AREA I

ÁTICO DÚPLEX

DORMITORIOS

4

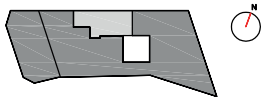
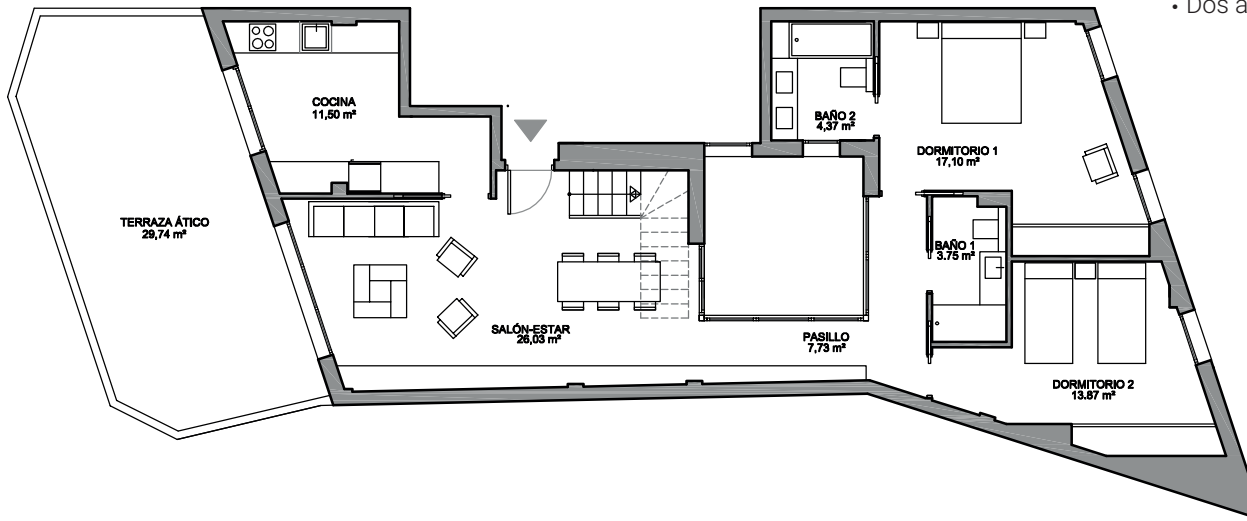
CUARTOS DE BAÑO

3

SUPERFICIE

86,37 m² ÚTIL VIVIENDA

104,09 m² TERRAZA



DOMUS AREA

DESCRIPCIÓN

- Vivienda desarrollada en dos plantas.
- Salón iluminado con amplios ventanales.
- Zona de día que conecta salón, comedor, cocina y terraza delantera generando un amplio espacio abierto.
- Cocina independiente.
- Dos amplios dormitorios con armarios incorporados.
- Dormitorio principal tipo suite.
- Tres baños completos.
- Uso exclusivo de amplia terraza.

Plano informativo no contractual, puede estar sujeto a modificaciones.
Las superficies son aproximadas, incluida la totalidad de las terrazas.
El mobiliario reflejado tiene carácter meramente informativo.

PROMOTORA

DOMUS
AREA

ARQUITECTURA

dr díaz-romero

DOMUS AREA II

ÁTICO DÚPLEX

DORMITORIOS

4

CUARTOS DE BAÑO

3

SUPERFICIE

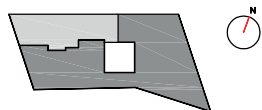
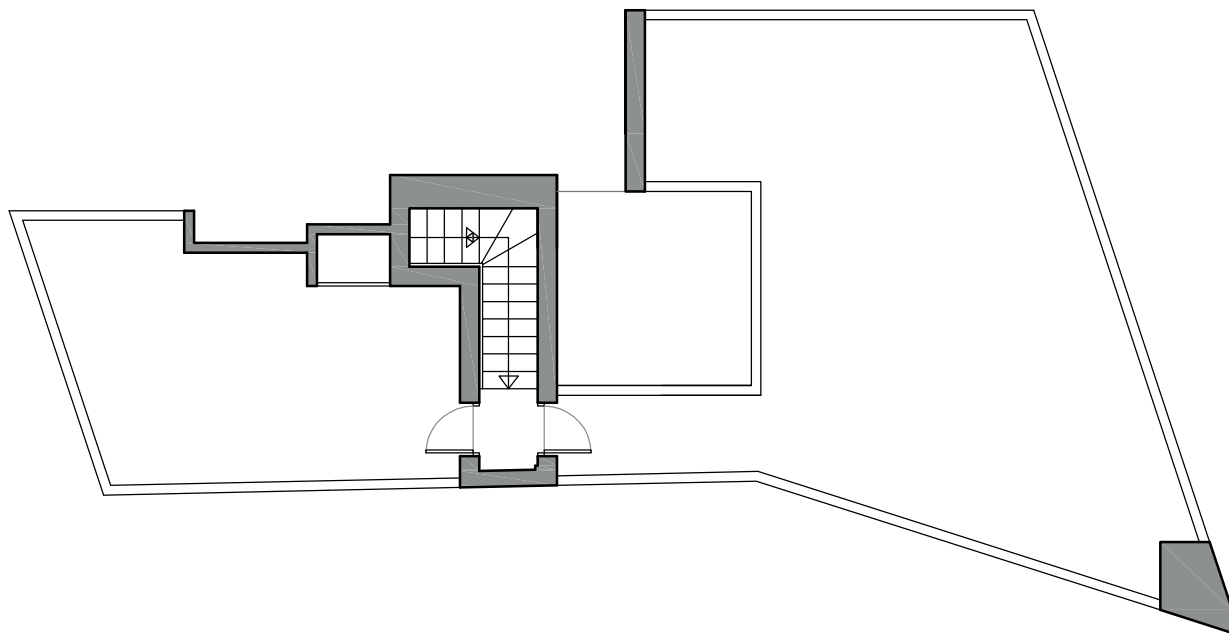
86,37 m² ÚTIL VIVIENDA

104,09 m² TERRAZA

DOMUS
AREA

DESCRIPCIÓN

- Ámplio terraza comunicada con la vivienda.



Plano informativo no contractual, puede estar sujeto a modificaciones.
Las superficies son aproximadas, incluida la totalidad de las terrazas.
El mobiliario reflejado tiene carácter meramente informativo.

PROMOTORA

DOMUS
AREA

ARQUITECTURA

dr díaz-romero