

DOMUS AREA I

DÚPLEX

DORMITORIOS

4

CUARTOS DE BAÑO

3 + 1 aseo

SUPERFICIE

161,85 m² ÚTIL VIVIENDA

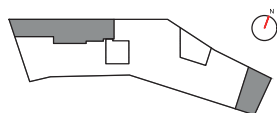
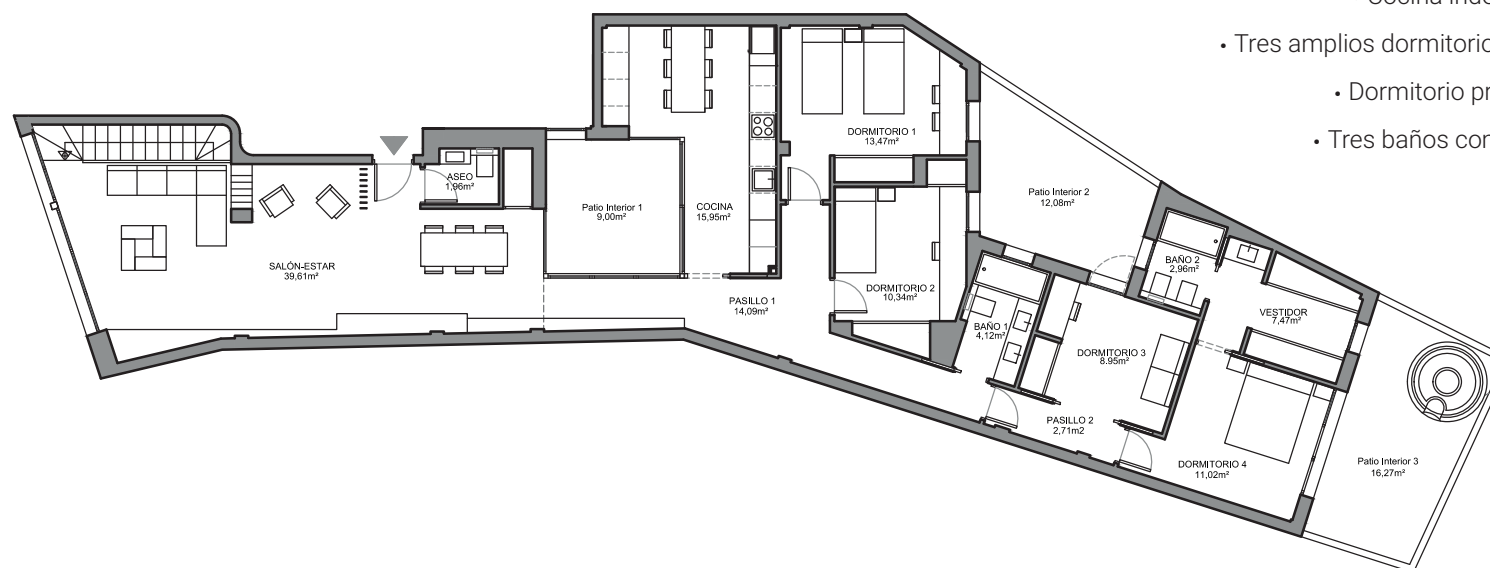
37,35 m² TERRAZA

DOMUS

AREA

DESCRIPCIÓN

- Vivienda desarrollada en dos plantas.
- Dos salones iluminados con amplios ventanales.
- Zona de día que conecta salón, comedor, cocina y patio delantero generando un amplio espacio abierto.
- Cocina independiente con zona de office.
- Tres amplios dormitorios con armarios incorporados.
- Dormitorio principal tipo suite con vestidor.
- Tres baños completos y un aseo de cortesía.
- Uso exclusivo de tres patios.



Plano informativo no contractual, puede estar sujeto a modificaciones.
Las superficies son aproximadas, incluida la totalidad de las terrazas.
El mobiliario reflejado tiene carácter meramente informativo.

PROMOTORA

DOMUS
AREA

ARQUITECTURA

dr díaz-romero

DOMUS AREA II

DÚPLEX

DORMITORIOS

4

CUARTOS DE BAÑO

3 + 1 aseo

SUPERFICIE

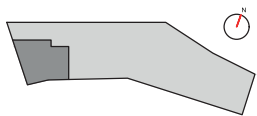
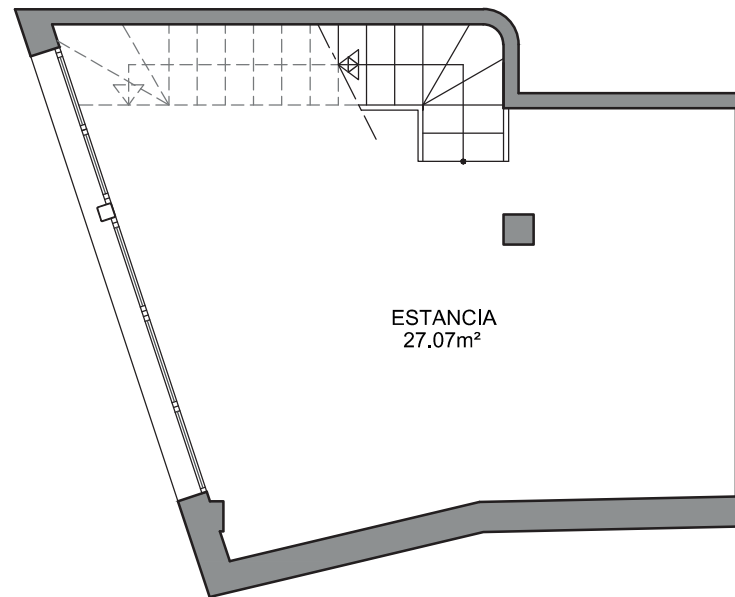
161,85 m² ÚTIL VIVIENDA

37,35 m² TERRAZA

DOMUS
AREA

DESCRIPCIÓN

- Ámplio salón 2 con ventilación e iluminación natural conectado mediante escalera con salón ubicado en la planta principal



Plano informativo no contractual, puede estar sujeto a modificaciones.
Las superficies son aproximadas, incluida la totalidad de las terrazas.
El mobiliario reflejado tiene carácter meramente informativo.

PROMOTORA

DOMUS
AREA

ARQUITECTURA

dr díaz-romero