

DOMUS AREA I

PRIMERA PLANTA

DORMITORIOS

3

CUARTOS DE BAÑO

2

SUPERFICIE

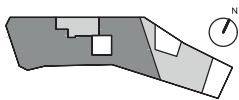
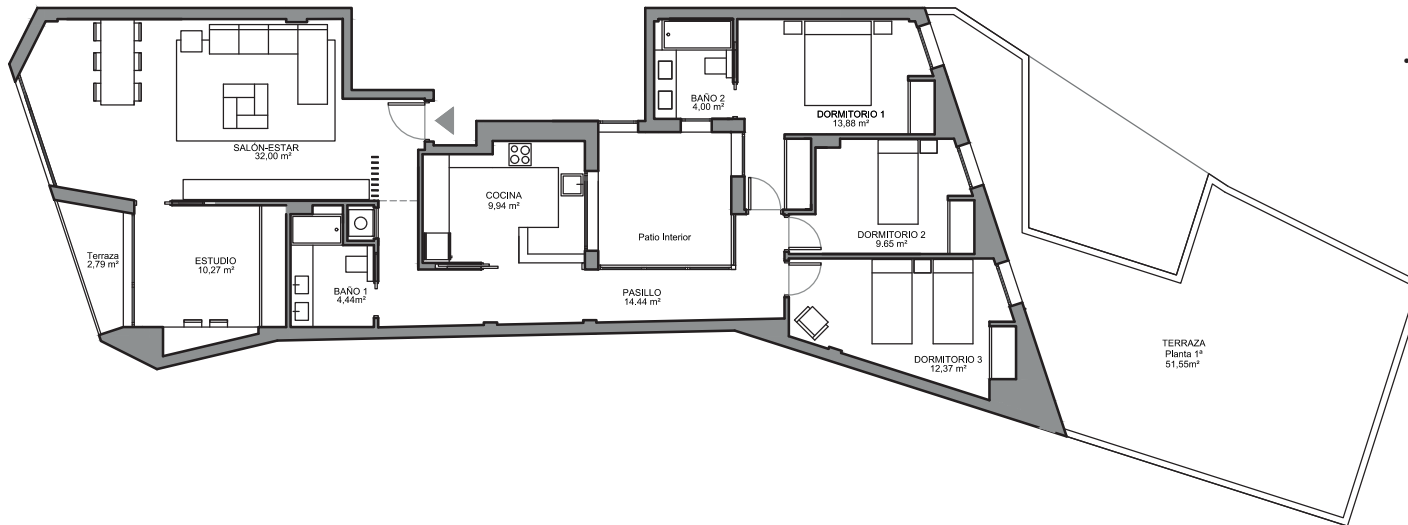
113,86 m² ÚTIL VIVIENDA

54,34 m² TERRAZA

DOMUS AREA

DESCRIPCIÓN

- Salón iluminado con amplios ventanales.
- Zona de día que conecta salón, comedor, estudio y cocina generando un amplio espacio abierto.
- Cocina independiente.
- Tres amplios dormitorios con armarios incorporados.
- Dormitorio principal tipo suite con dos armarios.
- Dos baños completos.
- Uso exclusivo de amplia terraza.



Plano informativo no contractual, puede estar sujeto a modificaciones.
Las superficies son aproximadas, incluida la totalidad de las terrazas.
El mobiliario reflejado tiene carácter meramente informativo.

PROMOTORA

DOMUS
AREA

ARQUITECTURA

dr díaz-romero