

DOMUS AREA 2

2B

DORMITORIOS

4

CUARTOS DE BAÑO

2

SUPERFICIE

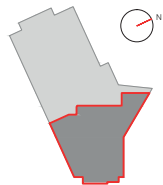
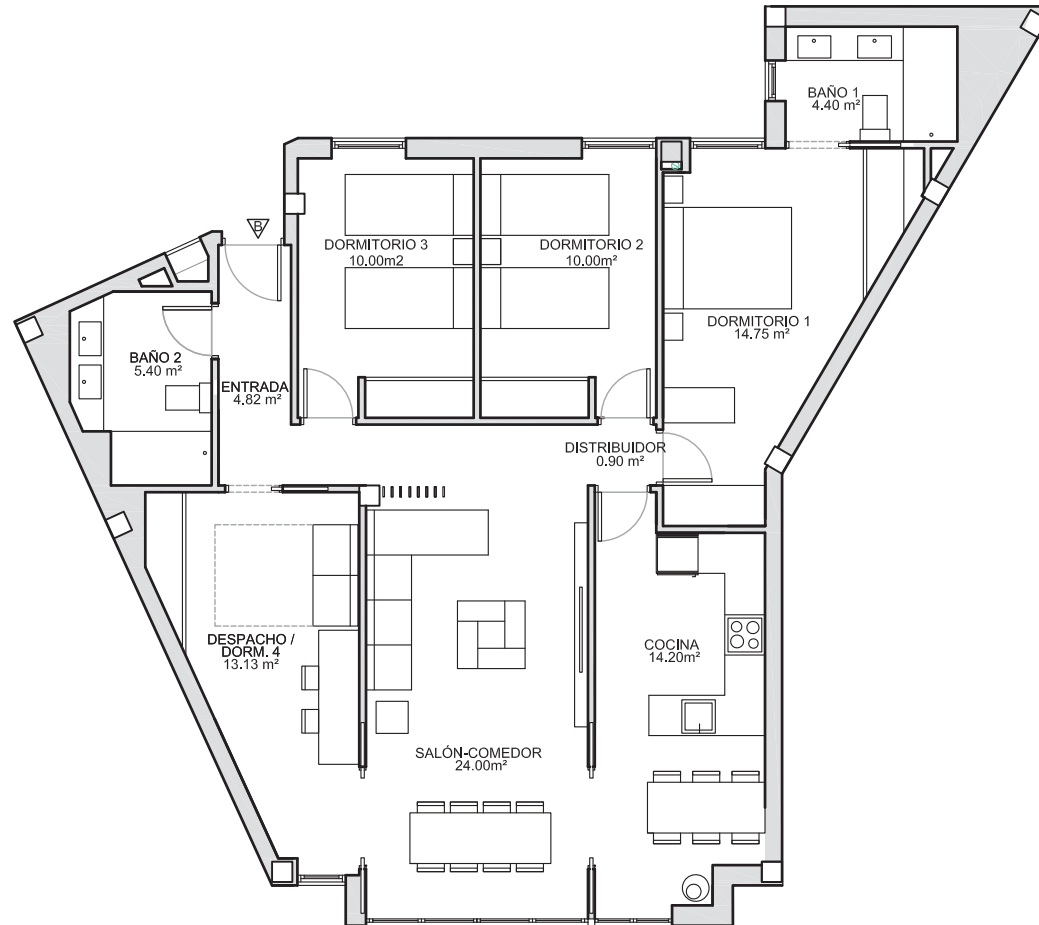
102,10 m² ÚTIL VIVIENDA

DOMUS

AREA

DESCRIPCIÓN

- Salón Comedor iluminado con amplios ventanales orientados al sur.
- Zona de día que conecta salón-comedor, cocina y despacho creando un amplio espacio abierto.
 - Cocina con office.
 - Cuatro amplios dormitorios.
- Dormitorio principal tipo suite.
 - Dos baños completo.



Plano informativo no contractual, puede estar sujeto a modificaciones.
Las superficies son aproximadas, incluida la totalidad de las terrazas.
El mobiliario reflejado tiene carácter meramente informativo.

PROMOTORA

DOMUS
AREA

ARQUITECTURA

dr díaz-romero