

## PUERTA DE VALENCIA

# PORTAL P1-2B

DORMITORIOS

3

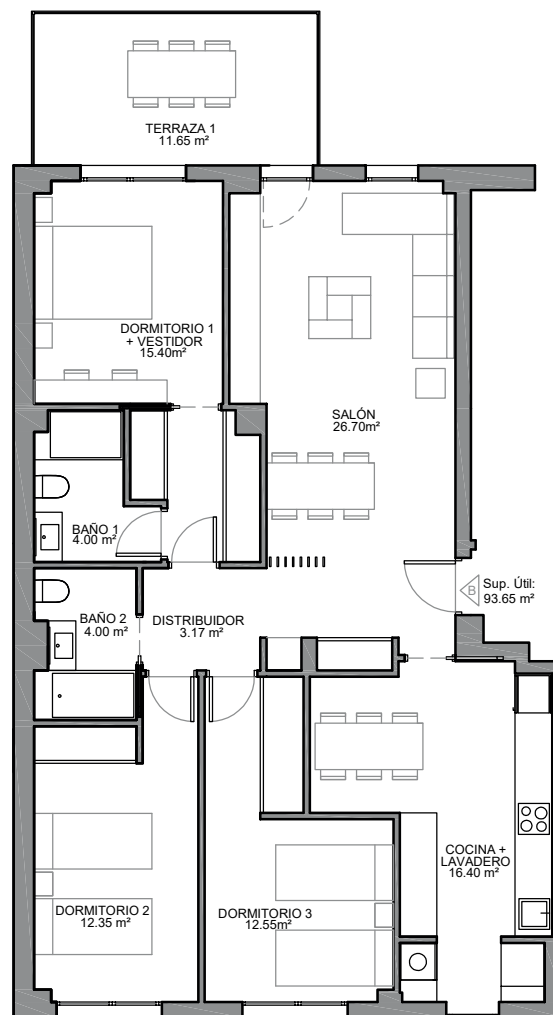
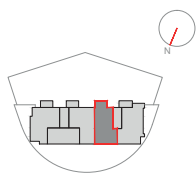
CUARTOS DE BAÑO

2

SUPERFICIE

**94,00 m<sup>2</sup>** ÚTIL VIVIENDA

**11,65 m<sup>2</sup>** TERRAZA



# DOMUS

AREA

### DESCRIPCIÓN

- Vistas a la zona ajardinada privada.
- Vivienda exterior con doble orientación.
- Zona de día que conecta salón, comedor, despacho y terraza.
- Amplio salón comedor con acceso a terraza.
- Cocina independiente.
- Tres amplios dormitorios.
- Dormitorio principal con vestidor incorporado tipo suite.
- Dos baños completos.
- Terraza con vistas a zona ajardinada.

Plano informativo no contractual, puede estar sujeto a modificaciones.  
Las superficies son aproximadas, incluida la totalidad de las terrazas.  
El mobiliario reflejado tiene carácter meramente informativo.

PROMOTORA

**DOMUS**  
AREA

ARQUITECTURA

**dr** díaz-romero