

PUERTA DE VALENCIA

P_{ORTAL} 2 - ÁTICO B

DORMITORIOS

4

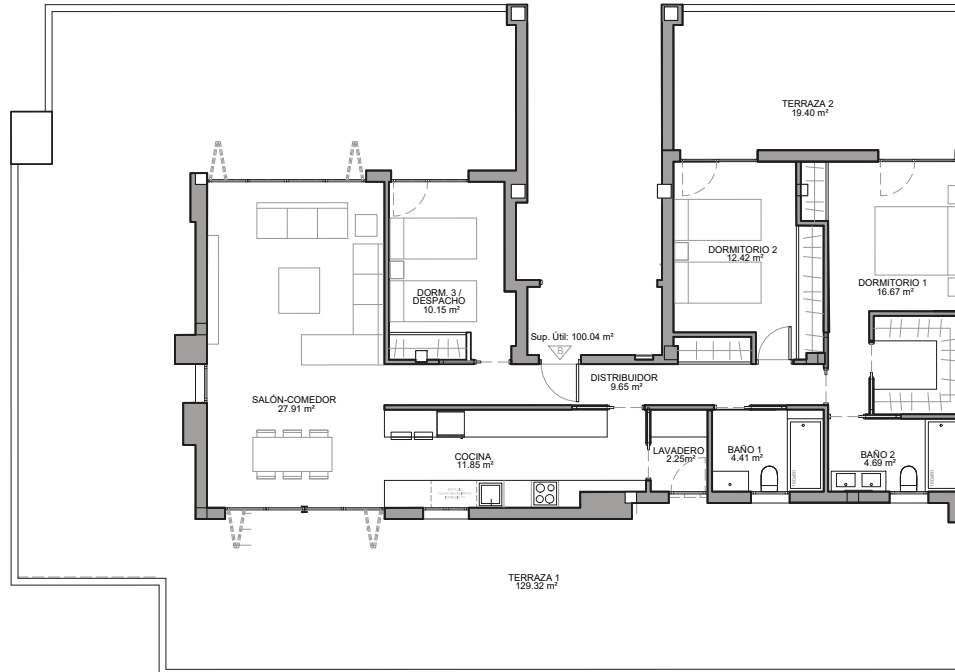
CUARTOS DE BAÑO

2

SUPERFICIE

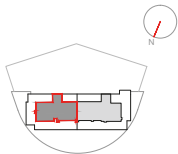
99,62 m² ÚTIL VIVIENDA

147,29 m² TERRAZA



DESCRIPCIÓN

- Vistas a la zona ajardinada privada.
- Vivienda con terraza perimetral en todas sus fachadas.
 - Zona de día que conecta salón, comedor, despacho y terraza.
- Todas las estancias tienen acceso a terraza.
 - Cocina independiente.
 - Cinco amplios dormitorios.
- Dormitorio principal con vestidor incorporado tipo suite.
 - Dos baños completos.
- Terraza perimetral con vistas a zona ajardinada.



Plano informativo no contractual, puede estar sujeto a modificaciones.
Las superficies son aproximadas, incluida la totalidad de las terrazas.
El mobiliario reflejado tiene carácter meramente informativo.

PROMOTORA

DOMUS
AREA

ARQUITECTURA

dr díaz-romero